

Praktiske informationer

Mødetid

Dronninglund, hver 3. tirsdag kl. 10.00-12.00 fra d. 4.11.14.

Øster Brønderslev hver 3. onsdag kl. 17.00-19.00 fra d. 5.11.14.

Mødesteder

Dronninglund Sognegård

Rævdalsvej 5, 9330 Dronninglund

Samlingshuset i Øster Brønderslev

Elmevej 124, 9700 Brønderslev

Kontakt

For at høre nærmere om sorggrupperne eller for at aftale, hvordan du kommer med i en sorggruppe, kan du kontakte en af nedenstående sorggruppeledere:

Marie Kirketerp 24 44 06 22

Diakoni- og sognepræst

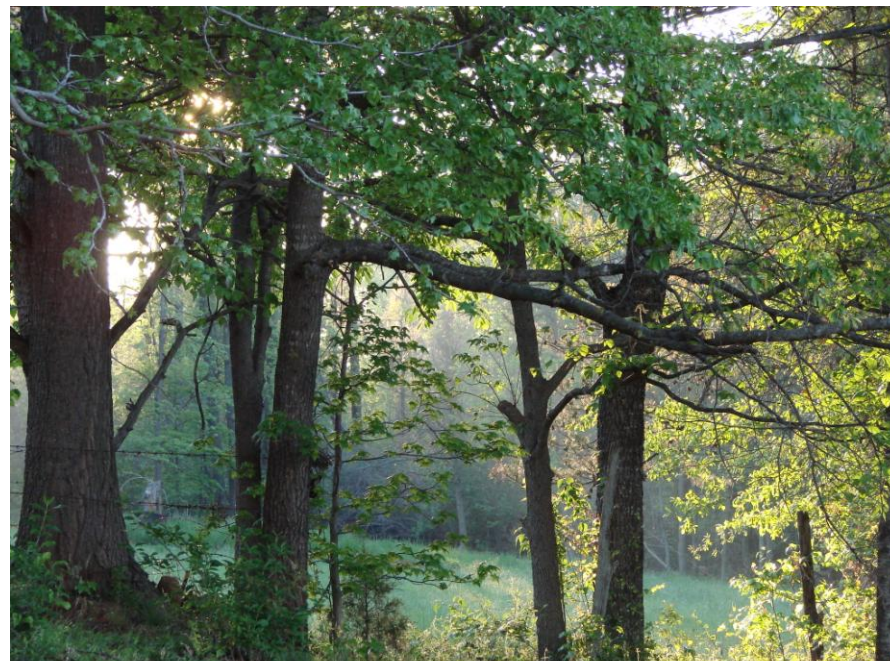
Birgitte B. Nygaard 22 52 12 56

Pædagog og familierapeut

Bente Schärfe Rasmussen 23 65 89 90

Pædagog

SORGGRUPPER



For voksne der har mistet et
familiemedlem, ægtefælle/partner, børn,
forældre, søskende.

For hvem?

De to sorggrupper er et tilbud til voksne, der har mistet ved død, enten det er sket for flere år siden, eller det stadig er ret nyt. Mht. børn, der har mistet, kan der også rettes henvendelse, og vi vil henvise til en sorggruppe for børn eller familier.

Om sorggrupperne

Sorggrupperne giver mulighed for at dele det forandrede liv med andre, der også har mistet og derfor kender sorgen, magtesløsheden og ensomheden.

At miste er det samme som at miste en del af sig selv, uanset om tabet er nyt, eller om det ligger flere eller mange år tilbage. Den efterfølgende sorg er forbundet med mange skiftende og forskellige følelser som f.eks. sorg, savn, vrede, frustration, lettelse, håb, skyld og bekymring.

Omgivelserne kan have svært ved at sætte sig ind i, hvordan det føles at miste en, man har nær. Derfor kan tabet også ud over savnet medføre stor ensomhed og isolation. Ofte går den enkelte rundt med en følelse af at være den eneste i verden, der har det så svært, hvorfor det kan være rart at tale med andre, der er i samme situation.

Målet med grupperne er, at deltagerne - gennem støtte og indbyrdes samtale - får mod til at leve i den ny hverdag, og finde glæde ved livet igen.

Temaer, der blandt andet tales om:

- Familiens historie
- Dødsfaldet, bisættelse, gravsted etc.
- Traditioner omkring mærkedage
- Hvor går vi hen, når vi dør?
- Netværket, hvordan er det?
- Hverdagens problemer
- Familiens reaktioner på sorgen
- Hvordan udfyldes tiden/tomrummet efter afdøde?
- Nye relationer, evt. ny kæreste/ægtefælle
- Hvordan er det at være dig?

Præsentation

De to sorggrupper har hjemme i Folkekirken, Brønderslev Provsti. Sorggruppen i Dronninglund ledes af to erfarne sorggruppeledere, familierapeut Birgitte Nygaard og pædagog Bente Rasmussen. Begge har i en del år stået for familiesorggruppen i Aalborg, og Birgitte Nygaard har også været med til at starte en sorggruppe for børn og unge samme sted.

Sorggruppen i Øster Brønderslev ledes af to nye sorggruppeledere, sogne- og diakonipræst Marie Kirketerp og sygeplejerske Lena Christensen. Alle fire har for nyligt deltaget i kurser om sorggrupper.